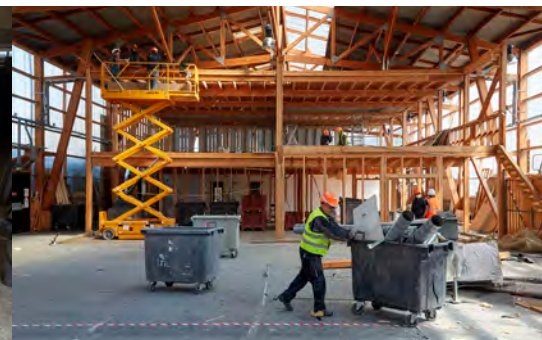




**tricycle**

La seconde chance est notre métier
Recyclage • Réemploi • Upcycling • Curage



Sommaire

○	Le mot du fondateur	3
○	Le (Tri)cycle vertueux de nos déchets.....	4
○	Naissance de nos marques.....	5
○	Nos activités.....	6
○	Notre mission.....	7
○	Nos valeurs RH.....	9
○	Notre ambition.....	10
○	Nos réalisations.....	11
○	Nos partenaires & récompenses.....	11
○	Tricycle en chiffres.....	12
○	Tricycle et ses marques.....	13
○	Contacts.....	14

LE MOT DU FONDATEUR



A 28 ans et après plusieurs expériences commerciales, Xavier Porchier décide de créer sa propre entreprise, avec une préoccupation : créer une structure sociale, solidaire et écologique.

Un an plus tard, le premier camion arrive, puis les trois premiers salariés : Pol, Cyril et David, un Breton et deux Nigériens. Sélectionné en 2020 pour bénéficier du tutorat « chef d'entreprise, changement d'échelle » proposé par HEC, il fait sa mue de petit entrepreneur en dirigeant de moyenne entreprise, et peut-être, dans quelques années, d'ETI.



Créer massivement de l'emploi et de la valeur en s'inscrivant dans une logique d'Economie Circulaire, Sociale et Solidaire : c'est sur ce pari que j'ai créé Tricycle Environnement. 14 ans après sa fondation, cette conviction est devenue une réalité. Partant d'une activité de collecte de déchets professionnels, l'entreprise a développé cinq marques afin de maîtriser toute sa chaîne de valeur : **collecte** des déchets et équipements en entreprises, **curage** de sites entiers et **valorisation** des matières collectées sur les chantiers par le biais du **réemploi** (revente de mobilier de bureau et de matériaux de second œuvre), de **l'upcycling** (fabrication de mobilier design upcyclé) ou du **recyclage**.

Seul à bord en 2009, j'ai pu employer 10 personnes en 2013, puis 50 en 2018. En 2023, nous sommes 120, dont la moitié dans des parcours d'insertion professionnelle. Le chiffre d'affaires avoisinait les 500 000 euros en 2015 et a atteint 6,1 M € en 2022. En 2024, nous prévoyons un **chiffre d'affaires de 8,6 M €**.

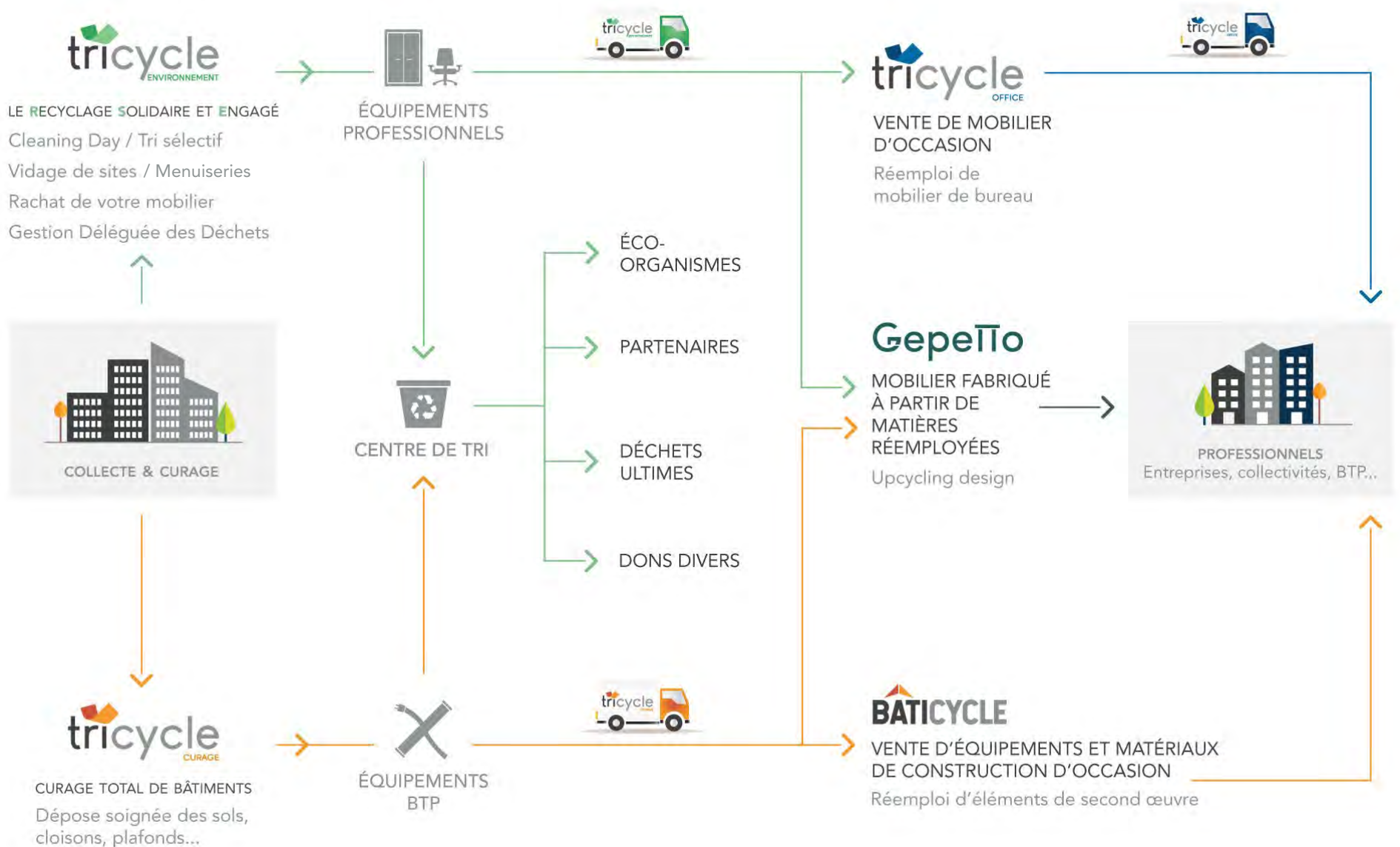
L'arrivée de très grands comptes dans le portefeuille de clients (Société Générale, Saint-Gobain, Orange, Banque de France, etc.) témoigne d'un fait simple : **le modèle économique et social promu par Tricycle est celui qui s'impose à notre modernité**. Une production relocalisée, fondée sur des valeurs humaines et un engagement RSE affirmé, qui diminue la place des intermédiaires, réduit l'impact écologique et rationalise la consommation.

C'est la raison pour laquelle j'ai décidé d'aller encore plus loin en créant en 2020 Gepetto, concepteur responsable et fabricant de mobilier à partir de matériaux collectés sur nos chantiers. Cette année, nous investissons encore davantage dans notre atelier de menuiserie en acquérant notamment une CNC à 5 axes qui nous permet de réaliser une production semi-industrielle de notre mobilier Gepetto. Cette nouvelle industrie de l'upcycling ayant pour ambition de bouleverser le marché du mobilier pour les clients professionnels, Tricycle a l'ambition de se placer comme pionnier dans ce secteur.



- Xavier PORCHIER, fondateur de Tricycle -

LE (TRI)CYCLE VERTUEUX DE NOS DÉCHETS



NAISSANCE DE NOS MARQUES

2016 : Tricycle Office



2020 : Gepetto



2009 : Tricycle Environnement



2017 : Tricycle Curage



2019 : Bâticycle



En cours de certification ISO 9001 et B Corp

NOS ACTIVITÉS : FAIRE DES DÉCHETS UNE RESSOURCE

Ménage de printemps

COLLECTE ET VALORISATION DES DÉCHETS

L'activité fondatrice de **Tricycle** réside en la collecte et la valorisation des déchets professionnels (vidage de sites, réemploi, recyclage, etc.). De ce fait, la sensibilisation des entreprises et de leurs employés à la démarche écologique et à la production de déchets nous semblait faire logiquement suite. C'est donc avec cette idée que Tricycle a lancé les « Cleaning Days » pour les entreprises : ils permettent de faire le grand ménage et de peser les déchets produits et vidés avant que Tricycle ne les collecte. Toute l'entreprise prend alors conscience de ce qu'elle consomme et de ce qu'elle jette.



Halte à la benne

LA SECONDE VIE DU MOBILIER DE BUREAU

Quand une entreprise déménage, il est fréquent qu'elle parte sans son mobilier, « vu le prix d'un déménagement, autant en acheter du nouveau et donner aux employés un avantage pour compenser ». Fauteuils de bureau, armoires et tables de réunion finissent ainsi à la déchetterie. Pour éviter que ce scénario ne se produise, Tricycle propose de racheter ce mobilier, de le rénover et de le redimensionner si nécessaire. Il est ensuite revendu par **Tricycle Office** à d'autres professionnels qui ont besoin de se fournir en mobilier et qui souhaitent le faire à moindre coût tout en réduisant l'impact écologique de leur activité.



Le BTP se met au vert

CURAGE DE BÂTIMENTS GARANTI CHANTIER VERT ET SOLIDAIRE

Rien ne se perd chez Tricycle ! Les équipes de **Tricycle Curage** effectuent la démolition intérieure de sites entiers, ce qui consiste à enlever les éléments non porteurs d'un bâtiment. Chaque matériau de second œuvre est ensuite minutieusement trié sur chantier afin de maximiser leur taux de valorisation. Pour les éléments en assez bon état, ils sont déposés soigneusement puis revendus via notre magasin **Bâticycle**. Ces matériaux du BTP sont ensuite réinvestis dans des chantiers de construction, ce qui permet de réduire l'empreinte carbone du secteur.



L'upcycling : faire du neuf avec du vieux

ÉCO-CONCEPTION DE MOBILIER DESIGN UPCYCLÉ

On a beau faire, certains meubles et certaines matières ne trouveront pas preneurs : leur état d'usage ou leurs dimensions ne conviennent plus. Plutôt que de partir à la benne, ces produits sont envoyés dans notre atelier, où nos menuisiers **Gepetto** travaillent les matières pour fabriquer du nouveau mobilier de création originale. Avec une touche d'esthétisme et un nouvel usage, chaque matière est transformée et designée pour plaire à une clientèle de plus en plus exigeante.

Tricycle : donner une seconde vie aux déchets !

NOTRE MISSION : L'INSERTION PAR L'EMPLOI

1. Former un public éloigné du marché de l'emploi

Tricycle travaille avec différents partenaires et acteurs pour permettre à des personnes éloignées du marché du travail d'accéder à un emploi pérenne ou une formation.

Avec notre dernier-né, Gepetto, le panel des formations proposé s'est élargi à des métiers en forte tension, dans le domaine de l'artisanat et des métiers du bois.



2. Accompagner tout au long du parcours d'insertion

L'histoire de Tricycle s'est développée en accompagnant des personnes qui viennent de différents horizons et pays. La diversité des profils est notre marque de fabrique. Nous employons des personnes de 22 nationalités différentes. En tant qu'Entreprise d'Insertion, nous leur proposons un accompagnement socio-professionnel (cours de français, formations qualifiantes, aide au logement, etc.). La laïcité, la bienveillance et le respect sont des valeurs importantes pour Tricycle.

Sur la photo, Fabrice et Lydia, nos Conseillers en Insertion Professionnelle



L'emploi des jeunes, défis des Quartiers Prioritaires de la Ville

Proche géographiquement des quartiers prioritaires de Gennevilliers, Tricycle est résolument engagé dans la lutte pour l'emploi des jeunes et notamment des NEET (Not in Employment, Education or Training). En effet, nous leur offrons l'opportunité de faire un premier pas dans le monde du travail, avec pour objectif de mieux le comprendre pour y entrer ensuite sereinement. Nos Conseillers en Insertion Professionnelle les accompagnent afin de leur permettre d'acquérir des compétences, des savoir-faire et des savoir-être durant leur parcours en insertion chez Tricycle. Notre entreprise se positionne alors comme un tremplin pour les jeunes dans la construction de leur projet professionnel.



L'objectif de l'insertion

Le contrat d'insertion a deux principes : un contrat d'accompagnement, et une durée maximale de deux ans. Il ne s'agit pas de recruter à long terme, mais de mettre le pied à l'étrier et de former un salarié jusqu'à ce qu'il puisse se lancer de façon autonome sur le marché du travail. Pendant leurs 4 à 24 mois de présence, nos salariés en insertion sont suivis par nos Conseillers en Insertion Professionnelle qui s'assurent de la réalisation de leurs objectifs de formation et élaborent progressivement avec eux un projet d'avenir.

Tricycle : la seconde chance est notre métier !

NOTRE MISSION : L'INSERTION PAR L'EMPLOI - TÉMOIGNAGES

« Aujourd'hui, je suis chef d'équipe et je forme les manutentionnaires en insertion. »

Faisal MALIKKHEL, Chef d'équipe chez Tricycle Environnement



*Souleymane :
chronique d'un
parcours d'immigration
ordinaire*

Souleymane WANE, Chef d'équipe chez Tricycle Office

Faisal MALIKKHEL est originaire d'Afghanistan et est arrivé en France en 2011. Il trouve d'abord un emploi en tant que préparateur de commande, mais ce n'est qu'en 2015 qu'il obtient son titre de séjour.

A partir de ce moment-là, il est pris en charge par Ardeur, Association solidaire vers l'emploi, puis arrive chez Tricycle en contrat d'insertion. Au bout de quelques mois, grâce à son engagement et sa motivation, Faisal obtient un CDI dans l'entreprise. Il est alors un des premiers manutentionnaires en insertion professionnelle à avoir été embauché chez Tricycle.

Pour en savoir plus sur le parcours inspirant de Faisal et sa vision de l'insertion, cliquez sur le [lien vers sa vidéo interview](#).

Souleymane WANE, c'est l'histoire d'un sénégalais de 34 ans arrivé en France en 2012 après un véritable périple. Après avoir traversé le nord de l'Afrique par la Lybie, en prise au régime de Kadhafi, Souleymane et ses amis arrivent à rejoindre l'Italie dans une pirogue de fortune. C'est ici que leurs chemins se séparent : ses amis resteront en Italie. Souleymane lui, vise la France, où il arrivera en août 2012.

En 2017, aidé par son grand frère qui vit lui aussi en France, Souleymane intègre l'Association Intermédiaire Ardeur en tant qu'intérimaire et est envoyé sur l'un des plus gros chantiers de Tricycle à l'époque : Icade. Séduit par sa détermination et son travail, Xavier Porchier, fondateur de Tricycle, décidera de l'embaucher en CDI chez Tricycle Office.

Grâce à Tricycle, Souleymane a gagné des compétences et des galons : du nettoyage des armoires à la réparation de fauteuils en passant par le management, il est aujourd'hui Chef d'équipe chez Tricycle Office.

NOS VALEURS RH : JOUER COLLECTIF ET SOLIDAIRE

1. Un métier à impact

Tricycle propose à ses salariés de s'inscrire dans une démarche d'économie circulaire et de circuit court, pour contribuer aux enjeux majeurs de la transition écologique et dans une démarche d'Economie Sociale et Solidaire. Nous cherchons à impliquer pleinement les salariés dans le projet global de l'entreprise, de façon à ce que chacun puisse se saisir du sens de son travail.



2. Former, responsabiliser, valoriser

Le fait d'appartenir à une PME en pleine croissance requiert l'acquisition régulière de compétences nouvelles pour s'adapter aux nouveaux enjeux de la structure. Notre management participatif, aux méthodes contributives, permet aux salariés de développer leur confiance en eux et de contribuer à leur épanouissement.

3. Grandir sans se trahir : le défi de la croissance pour une PME solidaire

Nous avons rêvé de notre croissance, mais nous ne l'avions pas vu venir si vite ! En quelques années, Tricycle s'est soudain élevée à un seuil critique qui impose de mettre en place une structuration plus formelle des processus de travail. Mais structurer ne revient pas à perdre ce qui fait notre identité familiale, conviviale et solidaire. Nous veillons à ce que tous les nouveaux arrivants intègrent ces valeurs dans leur fonctionnement : de la méthode, mais généreuse, et sans rigidité institutionnelle.



« Pourquoi j'ai quitté un grand groupe de grande consommation pour intégrer l'ESS ? »



Anne Derbès, Directrice Tricycle Environnement, Gepetto et Communication chez Tricycle

« Après plus de 20 ans dans une multi-nationale, j'ai voulu me diriger vers un secteur radicalement différent. J'avais en tête de me tourner vers une structure plus opérationnelle, type PME, puis mes pas se sont également dirigés vers le développement durable et l'ESS.

Je suis ainsi arrivée chez Tricycle, à l'origine pour les aider à se structurer, fort de mon expérience de grand groupe allemand. J'ai repris ensuite la direction de Tricycle Environnement, l'activité de collecte, tri et valorisation des déchets, également de Gepetto et de son atelier d'upcycling, puis fort de mon passé de marketeuse, le pôle communication.

Au début, la structuration de l'activité et l'accompagnement au changement étaient ce qui m'intéressait le plus, mais aujourd'hui je réalise que c'est ce côté social qui m'anime au quotidien. C'est finalement tout cela qui me fait me lever le matin avec entrain pour aller chez Tricycle ! »

L'ESS représente aujourd'hui 7 % des entreprises franciliennes. Avec 333 000 équivalents temps plein (ETP), elle est en augmentation constante.

On peut le comprendre quand on sait que 71,1 % des salariés et 89 % des dirigeants de l'ESS se disent satisfaits de leur travail. Le défi pour l'ESS reste celui de la croissance : en Ile-de-France, seuls 2 % des entreprises d'ESS comptent plus de 50 salariés. Encore faut-il disposer des ressources humaines pour accompagner cette croissance et les changements d'échelle entrepreneuriales. Cette équation pourrait bien se résoudre puisque la recherche d'un métier à impact devient primordiale pour la génération entrant aujourd'hui dans l'emploi, désireuse de redonner du sens à son travail dans un contexte sociétal inédit. En 2020, la pandémie mondiale change la donne et cette réflexion s'étend à toutes les générations qui questionnent à leur tour leur rapport à leur métier.

Chez Tricycle, nous concilions sens social et sens environnemental. Nous avons à cœur de créer les métiers de demain, ceux pour vous et pour nous. Nous attendons nos prochains talents et les accueillerons à bras ouverts !

NOTRE AMBITION : CRÉER UNE INDUSTRIE FRANÇAISE DU MOBILIER CIRCULAIRE

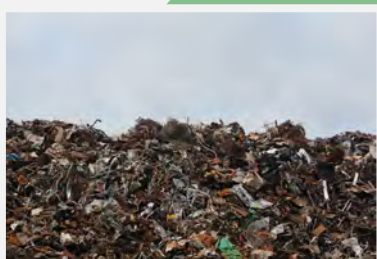
Stop à la délocalisation...

... de la fabrication de mobilier

Alors que la France disposait d'une solide industrie de fabrication de mobilier, la conjonction des délocalisations et de l'arrivée massive de groupes internationaux a fortement réduit cette activité sur le territoire. Les principaux fabricants qui disposent d'usines en France (Ikea à Lure, Steelcase à Sarrebourg), sont en réalité des assembleurs de matières premières importées.



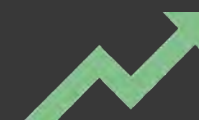
... du recyclage



Où partent vraiment les produits « recyclables » ? Pour l'essentiel du bois et du plastique, à l'étranger ! À titre d'exemple, 55 % du bois recyclé est destiné à des panneautiers à l'étranger, tant la filière française est saturée (« Les filières du recyclage de déchets en France métropolitaine », Rapport à la Ministre de la Transition écologique et solidaire, 2020). Tricycle propose une première piste de solution grâce au développement de l'industrie de l'upcycling.

Tricycle, une entreprise qui monte : notre stratégie à 5 ans

Tricycle a pour ambition de passer du statut de PME à celui d'ETI en employant 250 personnes. Notre nouvelle implantation à Gennevilliers nous permet, depuis 2023, de proposer un véritable carrefour circulaire du mobilier et des matériaux de construction d'occasion pour professionnels. Notre ambition est de développer des liens avec des entreprises partenaires pour diffuser notre modèle dans toutes les grandes villes de France et d'Europe, tout en gardant notre activité en circuit court en Ile-de-France.



L'upcycling, industrie du futur

L'upcycling consiste à reprendre des matières en fin de vie pour les transformer en nouveaux produits de qualité supérieure. Aujourd'hui, l'upcycling est essentiellement artisanal et positionné sur des segments très spécifiques. Avec **Gepetto**, Tricycle se propose de le porter à une autre échelle : une production semi-industrielle de fabrication de mobilier entier qui puisse être commercialisé en produit design haut-de-gamme. Les clients professionnels encore réticents à acheter des produits d'occasion pensés comme « usagés » se voient proposer des meubles fabriqués par des menuisiers Compagnons. Ces derniers sont par ailleurs investis d'une mission sociale : former les salariés en insertion à l'artisanat. A travers cette démarche, nous visons un bouleversement du marché du mobilier : faire de l'upcyclé un produit égal au neuf des grandes marques.



NOS RÉALISATIONS, PARTENAIRES & RÉCOMPENSES

SAINT-GOBAIN - VIDAGE TOUR LES MIROIRS

/ La Défense - 33 000 m²



CURAGE ACDÉMIE FRATELLINI

/ Saint-Denis - 6 900 m²



CURAGE MAISON DE LA RATP

/ Paris-Bercy - 24 000 m²



ICADE - VIDAGE IMMEUBLE LE MILLENAIRE

/ Paris 19 - 24 500 m²



Nos partenaires



Nos récompenses


MÉDAILLE D'ARGENT - LA NUIT DE LA RSE
// Catégorie innovations & services RSE
2017


LAURÉAT - ACHATS RESPONSABLES ET RSE
// Partenariat avec ICADE - Hauts-de-Seine
2018


GAGNANT BFM BUSINESS
// Catégorie environnement
Émission - Le Cercle de l'Entreprise et de l'Intérêt Général
2017

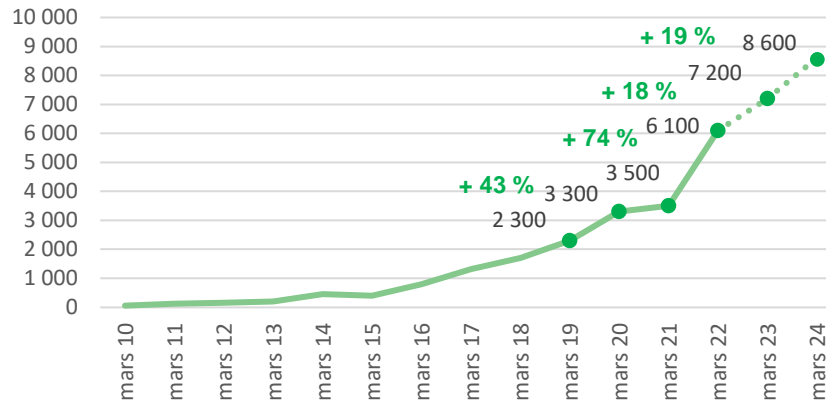

BOOSTER CIRCULAIRE / LES CANAUX PARISIENS
// Programme d'accompagnement
2019


FINALISTE DE LA FONDATION LA FRANCE S'ENGAGE
// Innovation Sociale
2017


FINALISTE DES TROPHÉES LES ÉCLANCEURS
// Programme d'accompagnement - Groupe La Poste
2019

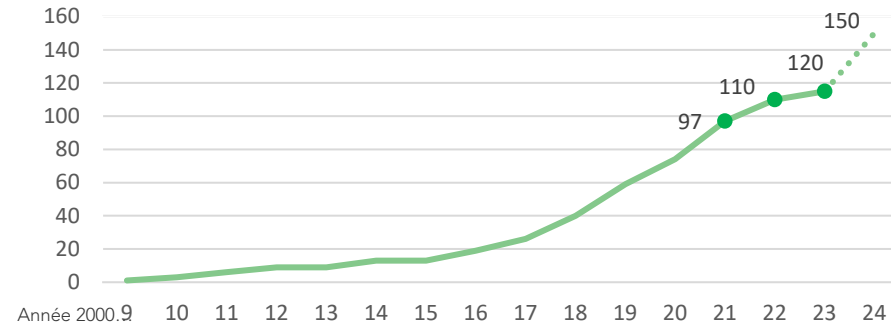

PRIX YVON GATTAZ
// Entreprise performante pour l'emploi
2021

TRICYCLE EN CHIFFRES



Evolution du CA (en M€)

Evolution du nombre d'employés



Entre 2009 et 2022



**A la fin d'un Contrat à Durée Déterminée d'Insertion chez Tricycle, l'objectif pour les salariés est le retour à l'emploi durable via l'obtention d'une embauche, qu'elle soit dans une autre structure ou chez Tricycle. Les formations qualifiantes sont également considérées comme des sorties positives. La moyenne nationale des sorties positives est à 67 %.*

TRICYCLE ET SES MARQUES



Collecte de déchets régulière ou ponctuelle / Vidage de sites / Cleaning Day / Gestion Déléguée des Déchets / Recyclage des menuiseries...



Réemploi de mobilier de bureau



Mobilier design fabriqué à partir de matières réemployées



Curage de bâtiments avec dépose soignée



Réemploi d'équipements et matériaux de construction

Contact



Elsa Gross

Cheffe de projets communication

elsa.gross@tri-cycle.fr

06 99 63 83 93